

Wohnung Top 07:

Haus II, 3.Obergeschoß und Dachgeschoß

Grundriss 3.OG:

WNFL	Balkon	Kellerabteil
72,41m ²	7,55m ²	1,53m ²

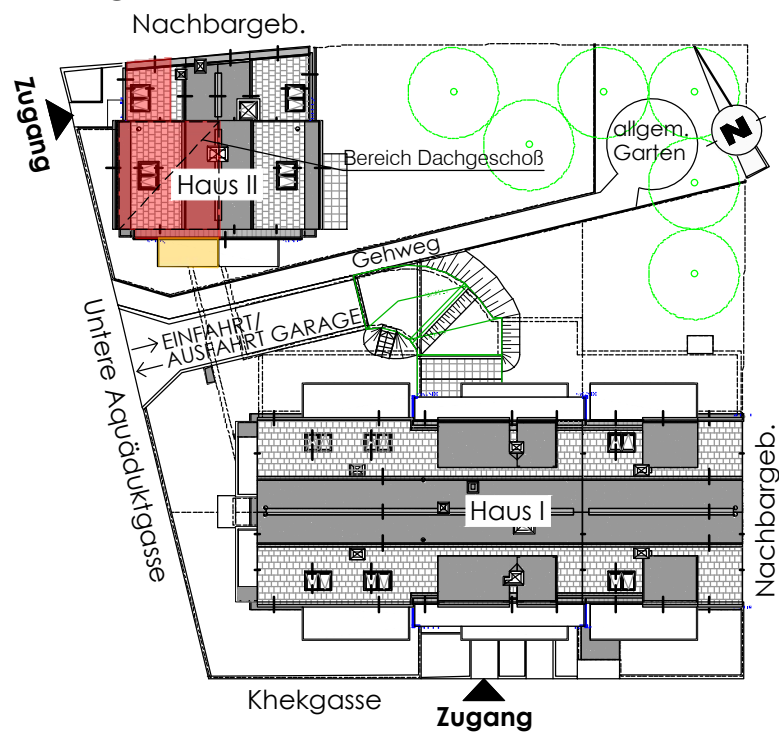
Legende:

- ... Wände
- ... Wohnraum
- ... Sanitärraum
- ... Abstellraum
- ... Vorraum/Gang
- ... Terrasse/Balkon

Geschoß:

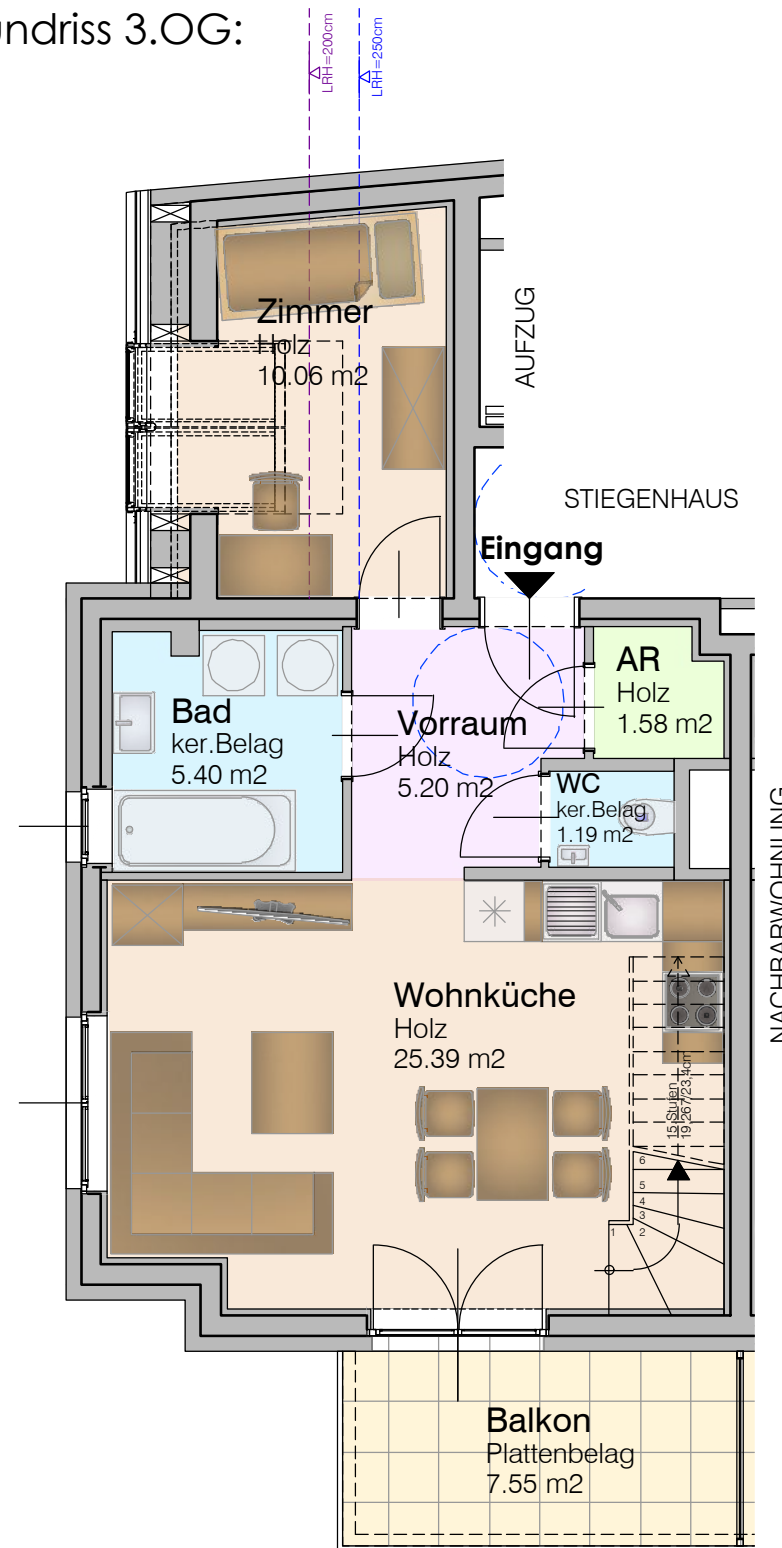


Lageübersicht:



.. Top
 .. Terrasse

Grundriss 3.OG:



Grundriss DG:

